

Ministarstvo poljoprivrede, šumarstva i vodnoga gospodarstva na temelju članka 24. stavka 5. Zakona o dobrobiti životinja (NN 19/99.) donijelo je **Pravilnik o uvjetima za osnivanje i rad zooloških vrtova** (NN 67/05)

Što je zoološki vrt?

Zoološki vrt sačinjavaju prostori i nastambe u kojima pravne ili fizičke osobe obavljaju djelatnost predstavljanja i zaštite životinja i njihovih staništa te čija je stalna izložba osnovana s ciljem promicanja zaštite životinja i prirode kroz edukaciju, istraživanje i rekreaciju, a otvorena je za javnost najmanje sedam dana godišnje.

Zoo vrt ne može započeti sa radom bez rješenja nadležnog tijela.

Tko je obuhvaćen ovim Pravilnikom?

Pravilnik o uvjetima za osnivanje i rad zooloških vrtova odnosi se na

- zoološki vrt
- safari park
- dupinarij
- park ptica
- akvarij
- terarij
- zbirku životinja otvorenu za javnost



*Pravilnik se **NE** odnosi na*

- privremene izložbe životinja
- objekte za uzgoj životinja
- trgovine za prodaju kućnih ljubimaca
- akvarije i terarije koji služe ukrašavanju prostora
- cirkuse
- zbirke životinja koje nisu otvorene za javnost

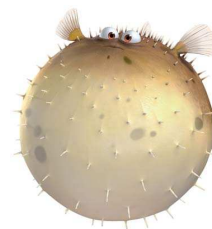
Koja je osnovna uloga zooloških vrtova?

- Zaštita pojedinih životinjskih vrsta i njihovih staništa u sklopu *ex situ* (van njihovih prirodnih staništa) i *in situ* (u njihovim prirodnim staništima) programa polazeći od činjenice da populacije životinja iz zatočeništva mogu osigurati opstanak onih u prirodi
- Edukacija - izlaganjem životinjskih vrsta, zoološki vrtovi imaju jedinstvenu mogućnost educiranja posjetilaca.
- Istraživanje - bolje razumijevanje životinjskih vrsta iznimno je bitno za njihovu zaštitu u prirodi kao i za zaštitu njihovih staništa.
- Rekreacija i zabava (nekada je to bila osnovna i jedina funkcija zooloških vrtova)

Sa razvojem svijesti o životinjama i njihovoj ekologiji, briga o životinjama i njihovim potrebama dolazi na prvo mjesto a prepoznate su i mogućnosti koje zoološki vrtovi pružaju za različita istraživanja na području biologije, ekologije i veterinarske medicine.

Kako djeluju suvremeni zoološki vrtovi?

Zoološki vrtovi Europe blisko surađuju kao članovi Europskog udruženja zooloških vrtova i akvarija (**EAZA**).
www.eaza.net



Svi članovi EAZA-e obavezni su sudjelovati u programima uzgoja ugroženih vrsta (**EZP**). Svaka jedinka unutar takvog programa nalazi se pod nadzorom skupine stručnjaka koja koordinira razmnožavanje, razmjenu i propisuje uvjete držanja.

Podaci o životinjama vode se pomoću posebnog računalnog sustava (**ARKS – ZIMS**) te su svim članovima EAZA-e na raspolaganju.

Koje je zakonske akte potrebno proučiti prije osnivanja zoološkog vrta?

1. Zakon o dobrobiti životinja (NN 19/99)
2. Zakon o zaštiti prirode (NN 70/05)
3. Zakon o veterinarstvu (NN 70/97)
4. Pravilnik o uvjetima za osnivanje i rad zooloških vrtova (NN 67/05)
5. Pravilnik o uvjetima držanja, načinu obilježavanja i evidenciji zaštićenih životinja u zatočeništvu (NN 146/05)
6. Pravilnik o proglašavanju divljih svojti zaštićenim i strogo zaštićenim (NN 7/06)
7. Pravilnik o uvjetima i načinu prijevoza životinja (NN 116/05)

Planirate otvoriti Zoološki vrt? Obavezno pripremite:

- dokaz o registraciji
- podatke o podnositelju zahtjeva
- adresu zoološkog vrta
- podatke o odgovornoj osobi
- plan potrebnog broja djelatnika zaduženih za brigu o životinjama, naobrazbu i poslove koje će obavljati
- planirani broj životinjskih vrsta i jedinki pojedinih životinjskih vrsta
- nacrt prostora s podacima o veličini i opremi vanjskih i unutarnjih nastambi za životinje
- plan nabave hrane za pojedinu vrstu životinja
- plan sprečavanja bijega životinja iz zoološkog vrta kao i ulaska životinja izvana
- plan djelovanja u slučajevima ugrožavanja sigurnosti životinja ili posjetitelja
- način osiguranja veterinarske zaštite životinja



Ovisno o životinjskim vrstama koje prikazujete od Vas će se tražiti da:

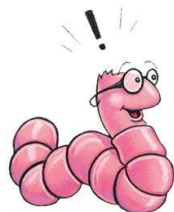
- osigurate visoke standarde držanja životinja na način da ih drži u pojedinim vrstama prilagođenom i obogaćenom prostoru tj. u uvjetima koji zadovoljavaju biološke potrebe pojedinih vrsta i oponašaju njihova prirodna staništa – da bi se zadržalo prirodno ponašanje životinja nužno je provođenje metoda obogaćivanja okoliša (engl. environmental enrichment)
- vodite evidenciju o vrstama i broju životinja smještenim u zoološkom vrtu
- prikazete stručan i human odnos prema životinjama
- sudjelujete u uzgojnim programima ugroženih vrsta
- izmjenjujete s drugim zoološkim vrtovima informacije koje se odnose na očuvanje vrsta i zaštitu njihove dobrobiti
- educirate posjetitelje i podižete svijest javnosti o značaju očuvanja životinjskih vrsta i njihova okoliša te osiguranja dobrobiti životinja, posebice predstavljanjem informacija o izloženim vrstama te njihovim prirodnim staništima
- osigurate veterinarsko zdravstvenu zaštitu životinja

Pravilnik određuje i usmjerava

- Smještaj zoološkog vrta
- Opskrbu vodom
- Održavanje i čišćenje nastambi
- Materijale za izgradnju nastambi
- Temperaturu, ventilaciju i osvjetljenje
- Hranjenje i napajanje
- Čuvanje i pripremu hrane
- Posebne uvjete



Zoološki vrtovi dužni su štititi dobrobit životinja i izbjegavati nepotrebnu patnju, stres ili fizičke ozljede.



Zoološki vrt mora osigurati prikladne mjere kontrole populacije držanih životinja kako bi se spriječilo prekomjerno povećanje njihova broja. Svaki je zoološki vrt odgovoran za smještaj viška svojih životinja. Ukoliko se ne izmještaju u registrirani zoološki vrt, potrebno je tražiti dopuštenje nadležnog tijela.

Jedinke različitih vrsta ne smiju se međusobno križati.



Postojeći Zoološki vrtovi dužni su se uskladiti s odredbama Pravilnika u roku 4 godine od dana stupanja snagu, a oni koji još nisu započeli s djelatnošću, prije otvaranja za javnost.



Zoološki vrt grada Zagreba

Maksimirski perivoj bb
Tel: 01/2302 198
www.zoo.hr

Ministarstvo poljoprivrede, šumarstva i vodnoga gospodarstva

Uprava za Veterinarstvo
Ulica grada Vukovara 78, Zagreb
tel. 01/6106 207
www.mps.hr



REPUBLIKA HRVATSKA



MINISTARSTVO
POLJOPRIVREDE,
ŠUMARSTVA I
VODNOGA GOSPODARSTVA

PRAVILNIK O UVJETIMA ZA OSNIVANJE I RAD ZOOLOŠKIH VRTOVA

